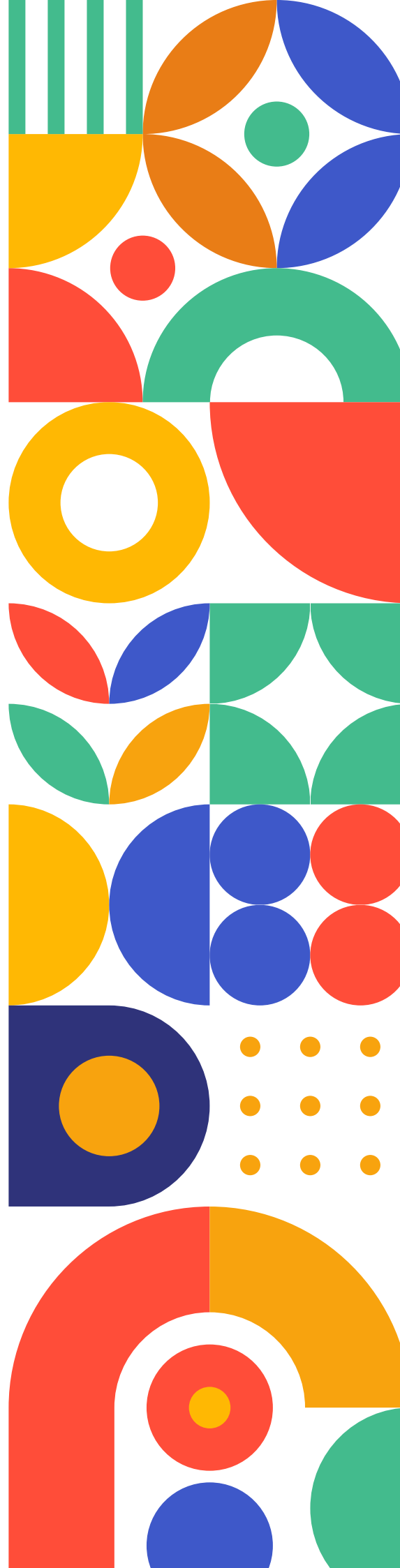




# 2023

## MEMORIA ANUAL



# ÍNDICE

**03** Balance

**04** ODS

**06** Presentación

**08** Nuestros valores

**09** Fase A

**13** Programa Integral de Salud Mental

**16** Fase B

**17** Programas de Resinserción  
Sociolaboral Comunitaria

**21** Viviendas puente

**22** Fase C

**27** Apoyo comunitario

**32** Inserción Laboral

**34** Espai Àmbit - Espai Conviure

**37** Nuevos Itinerarios de  
Inserción Social

**47** Informe financiero

**49** Alianzas

**50** Patrocinadores

**51** Nuevos proyectos

**FORWARD  
ECONOMICS**  
AUDITORES & CONSULTORES



# BALANCE

2023 es especial, cumplimos 30 años como entidad y este año hemos hecho una reflexión de nuestro pasado, presente y futuro. 30 años de compromiso, personas, proyectos e ilusiones en los que juntas hemos conseguido llegar hasta a nuestros días, siempre desde la memoria de aquellas que ya no nos acompañan en lo físico pero sí en lo emocional, que es nuestro motor; y desde la ilusión y la actitud frente a las injusticias.

2023 ha sido un año de futuro en el que hemos consolidado dos líneas de acompañamiento social. La creación del proyecto pionero de reinserción socio laboral en el interior de la Comunidad Valenciana mediante un proyecto global de acogida e inclusión y la creación de los Nuevos Itinerarios de Inclusión Social.

A estas líneas se suma la creación de nuevos espacios de acompañamiento en la vida autónoma con un total de 28 viviendas de vida independiente que se unen a nuestra casa de acogida y 3 viviendas tuteladas.

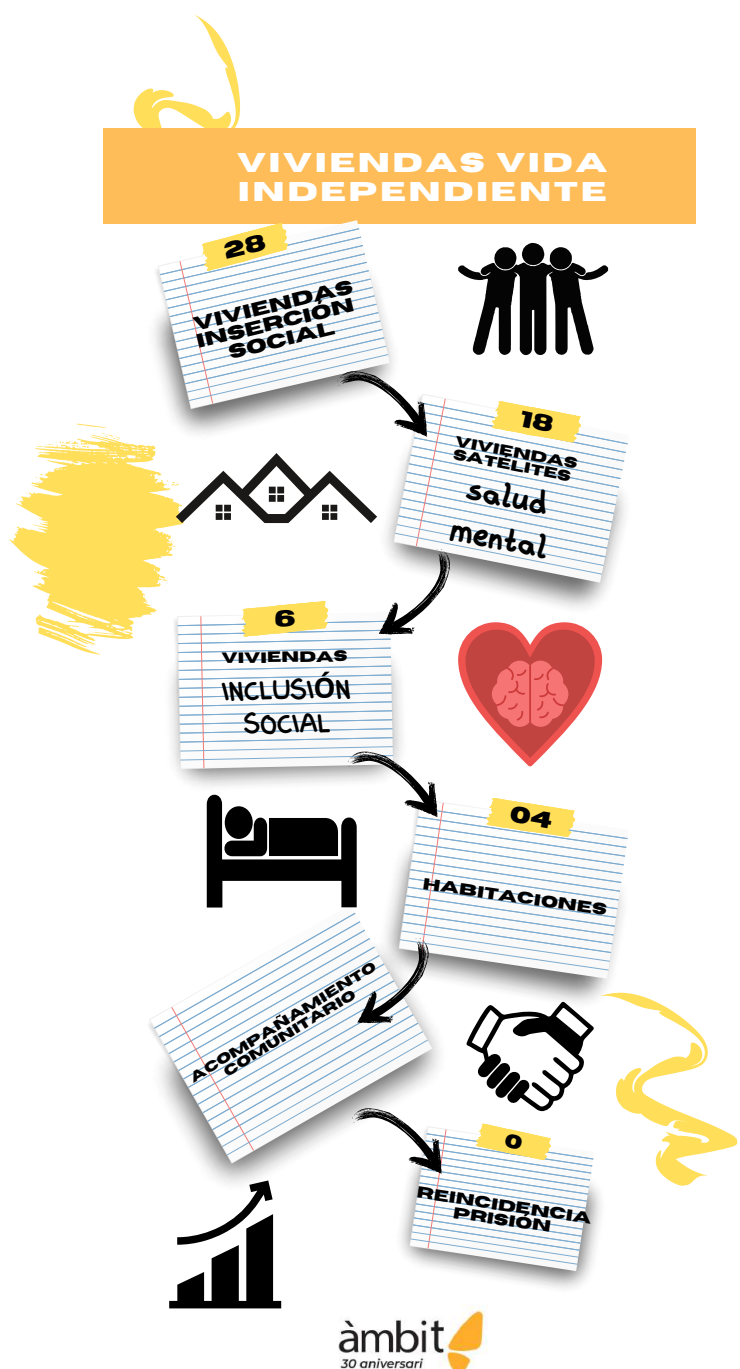
A finales del 2023 emprendimos el proyecto de formación en hostelería, ganadería y horticultura en la localidad de Herbers, abriendo el Alojamiento Rural - Mesón La Lonja como espacio sostenible para la formación de personas en situación de exclusión severa.

Ponemos especial hincapié en las personas que ven vulnerados sus derechos sanitarios, en las personas migradas que no acceden a los beneficios penitenciarios y en la falta de interés por parte de la clase política.

Agradecer a los más de 50 profesionales, voluntariado y Junta directiva por el esfuerzo humano realizado, dado que gracias a nuestra pasión hemos conseguido los siguientes resultados, con el apoyo financiero de las personas asociadas, entidades financiadoras y la administración pública.

Javier Vilalta

**Director**



# ODS OBJETIVOS DESARROLLO SOSTENIBLE

En 2015 la ONU aprobó la Agenda 2030 sobre el Desarrollo Sostenible, una oportunidad para que los países y sus sociedades emprendan un nuevo camino con el que mejorar la vida de todos y todas, sin dejar a nadie atrás. La Agenda cuenta con 17 Objetivos de Desarrollo Sostenible que incluyen desde la eliminación de la pobreza hasta el combate contra el cambio climático, la educación, la igualdad de la mujer, la defensa del medio ambiente o el diseño de nuestras ciudades.

En este sitio mostramos la información sobre cuáles son esos objetivos y los esfuerzos que la ONU y sus socios están llevando a cabo para construir un mundo mejor.

Nuestra entidad participa en mejorar 12 de los 17 Objetivos de desarrollo sostenible de la agenda 2030, por lo que os animamos a seguir colaborando, participando y financiando nuestra entidad, ya que conjuntamente contribuimos a un mundo mejor.



# PERSONAS ACOMPañADAS

**35%**

EQUIPO FORMADO POR  
PERSONAS PERTENECIENTES  
A COLECTIVOS VULNERADOS

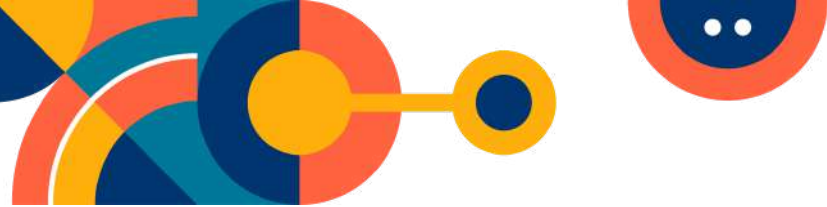
**100%**

NO REINCIDENCIA EN PRISIÓN  
DE PERSONAS PROGRAMA  
PONT DE SALUD MENTAL EN  
LOS ÚLTIMOS 10 AÑOS



Partimos del convencimiento de que la prisión crea muchos más problemas de los que contribuye a resolver, que se trata de un espacio antipedagógico por excelencia. No es posible elaborar una propuesta de intervención educativa desde la privación de libertad.

Es fundamental tratar de minimizar las consecuencias del paso por la cárcel, y eso implica necesariamente reducir el contacto con la misma. Tanto facilitando la más rápida excarcelación, como imaginando, construyendo y proponiendo situaciones alternativas a las personas destinadas a ingresar en la ella.



# PRESENTACIÓN



Àmbit es una asociación que cuenta con un equipo de más de 50 profesionales y un nutrido grupo de voluntariado, destinada a personas vulnerables (mujeres migrantes de más de 55 años, personas exreclusas y con diversidad funcional).

Conjuntamente, personas asociadas, personal laboral y voluntariado se empeñan cada día, desde hace 30 años, en construir puentes y allanar caminos que faciliten el acceso a la vida de personas reclusas y exreclusas, con problemáticas de salud mental o no.

Todos nuestros programas están basados desde la perspectiva de la recuperación y promoción de la autonomía.

Nuestra misión es proponer caminos que lleven a las personas a ocupar su lugar en el mundo y acompañarles en el camino elegido, sea cual sea. Durante estos años hemos ido construyendo respuestas ante las circunstancias que nos encontrábamos y de ahí han surgido nuestros recursos propios: las viviendas, el centro de acogida, programas de prevención, red de viviendas de personas usuarias, programa de reducción de daños...

Pero también hemos situado recursos propios dentro de la prisión, siendo el más importante los talleres que desarrollamos con personas con enfermedad mental, que supone el inicio de nuestra intervención con este colectivo.

En los últimos años hemos apostado por las alianzas y por el trabajo en red, promoviendo la coordinación de los diferentes agentes incluidas las administraciones, a quienes consideramos cada vez más importantes.

Participamos, como integrantes desde su creación, en la Unidad Puente del CIS de Picassent. Esta participación supone una novedosa forma de intervenir porque reúne aportación de medios, labores de intermediación social y trabajo en red.

Tenemos un compromiso renovado con la profesionalidad y con las personas a las que acompañamos, pues ambos términos, precedidos de la palabra compromiso, no pueden disociarse de la acertada posición en la acción psicosocial. Actualmente trabajamos en los centros penitenciarios de Albocasser, Villena, Fontcalent, Castellón I y Picassent.



# QUIENES SOMOS

**Presidente:**

Enrique Alcañiz Alonso

**Vicepresidenta:**

Concha Calvet Soriano

**Secretaria:**

Nuria Baeza, Trabajadora Social

**Vocales:**

Antonio M<sup>a</sup> Giménez Raurell - Juez y jurista jubilado

Andrés Gascón Cuenca - Doctor en Derecho y miembro IDHV.

Susana Boix Palop - Abogada penalista

Angela Nzambi - Escritora y activista en Derechos Humanos.

**Equipo Administración:****Director:**

Javier Vilalta Ibáñez

**Responsable Administración:**

Eva Tormo López

**Coordinador Terapéutico:**

José Luis Lamas

**Responsable Recursos Humanos:**

Víctor Marco Gimeno

**Responsable Proyectos:**

Laia Seró Vidaurre

**Técnico Europa:**

Enrique Sala Ledesma

**Equipo de Intervención:**

5 educadoras sociales

6 trabajadores/as sociales

5 Psicólogos/as

4 Integradores/as sociales

4 Auxiliares de Dependencia

3 Psicólogos/as externos

3 Arte terapeutas externos

1 Licenciado en Magisterio

1 Criminóloga

1 Abogada

57 personas voluntarias





# NUESTROS VALORES

## MISIÓN

Trabajar en la reinserción de personas judicializadas, especialmente con problemas de salud mental, desde la perspectiva de recuperación y en base a un modelo comunitario desde el enfoque de los derechos humanos.

## VISIÓN

Ser referente metodológico ante la sociedad y las administraciones públicas en el trabajo de reinserción de las personas judicializadas.

## VALORES

La Dignidad, recogida en el Art. 1 de la Declaración Universal de los Derechos Humanos, es el fundamento de nuestra posición ante las personas.

La Justicia, en su más amplio sentido, es el mecanismo que otorga significado a nuestra acción.

El respeto a la diversidad, a los procesos personales, a las decisiones personales... Es desde ese respeto desde el que nos proponemos acompañar.

La Libertad, en su doble sentido. Como estado, como situación natural de los seres humanos. Pero también como fundamentación del respeto que hemos mencionado.

La Honestidad. Es nuestra intención actuar conforme decimos y pensamos.



# FASE A



**ACCIONES EN CENTROS PENITENCIARIOS**  
ALBOCASSER CASTELLON FONTCALENT PICASSENT VILLENA

# FASE A

El programa se dirige a personas con alto riesgo de exclusión social, personas privadas de libertad y exreclusas. Se trata de establecer un puente entre estos dos mundos complejos; el mundo de la prisión, con sus propios códigos y el aislamiento en el que sitúa a las personas presas, y la vida en libertad en la comunidad de pertenencia. Dos mundos que parecen mirar en direcciones opuestas. El programa pretende apoyar a las personas en la transición entre estos dos mundos que en ocasiones se produce de manera brusca, cuando después de años de encarcelamiento acceden a la libertad sin haber disfrutado de ningún beneficio penitenciario.

## OBJETIVO

Una parte de esta fase se desarrolla en el interior de la Institución Penitenciaria, donde se establece un primer contacto entre la persona interna y la Asociación a través de visitas periódicas en los Centros penitenciarios de Picassent, Castellón, Albocasser y Villena. También se realizan actividades y talleres en el interior del Centro Penitenciario de Picassent. En esta fase se atiende a las personas internas en la cárcel para que puedan disfrutar de sus beneficios penitenciarios en nuestro centro de acogida Espai, un “albergue puente” entre la institución penitenciaria y el regreso a la vida en libertad.

# REINSERCIÓN

FASE A DESDE 1993  
800 PERSONAS /AÑO



PRISIÓN DE PICASSENT  
PRISIÓN DE ALBOCASSER  
PRISIÓN DE VILLENA  
CASTELLÓN  
CP PSIQUIATRICO FONTCALENT  
PROGRAMA DE LIBERTADES



GRUPO APOYO TERAPEUTICO  
TALLER ARTETERAPIA  
ENTREVISTAS  
PROGRAMA PUENTE  
YOGA  
IMPRESAS  
APRENDIENDO A QUERERSE  
PROGRAMA CULTURAL  
COORDINACIÓN  
INTERINSTITUCIONAL  
ESCUELA DE VERANO  
REBROT

## DE LAS REJAS A LOS LAZOS

La gran mayoría de las personas presas están en situación de pobreza y con problemas de salud mental, desde Àmbit impulsamos una atención digna y sin vulneración de DDHH



**40% SALUD MENTAL**

Más del 40 % de las personas reclusas tienen problemas de salud mental y adicciones, nuestra organización trabaja el tránsito a la libertad desde espacios adecuados con una reincidencia del 5% de las personas que han realizado el programa completo.

**2% DE REINCIDENCIA**  
**PROGRAMA REINSERCIÓN LABORAL**



TRABAJO EN RED TERCER SECTOR, UNIDAD SALUD MENTAL DEL MARÍTIMO, ADMINISTRACIÓN PÚBLICA Y ENTIDADES PRIVADAS

## DATOS REALES DELITOS UE

ESPAÑA ES EL PAIS CON MENOS DELITOS DE UE  
ESPAÑA ES EL PAIS CON MENOS DELITOS VIOLENTOS  
ESPAÑA ES EL PAIS CON MAYOR NUMERO DE PERSONAS RECLUSAS

Fuente: Eurostat

Desde Àmbit creemos en la recuperación de las personas y defendemos un trato digno desde el enfoque de los Derechos Humanos

[WWW.ASSOCIACIOAMBIT.ORG](http://WWW.ASSOCIACIOAMBIT.ORG)



# LAS CIFRAS

9

**PRISIONES  
ESTATALES CON  
LAS QUE  
TRABAJAMOS**

170

**PERSONAS  
ATENDIDAS EN  
PRISIONES**

43

**AVALES PERMISOS**

17

**PROFESIONALES  
QUE INTERVIENEN  
EN LOS CENTROS  
PENITENCIARIOS**

45

**REUNIONES  
EQUIPOS  
PRISIONES**



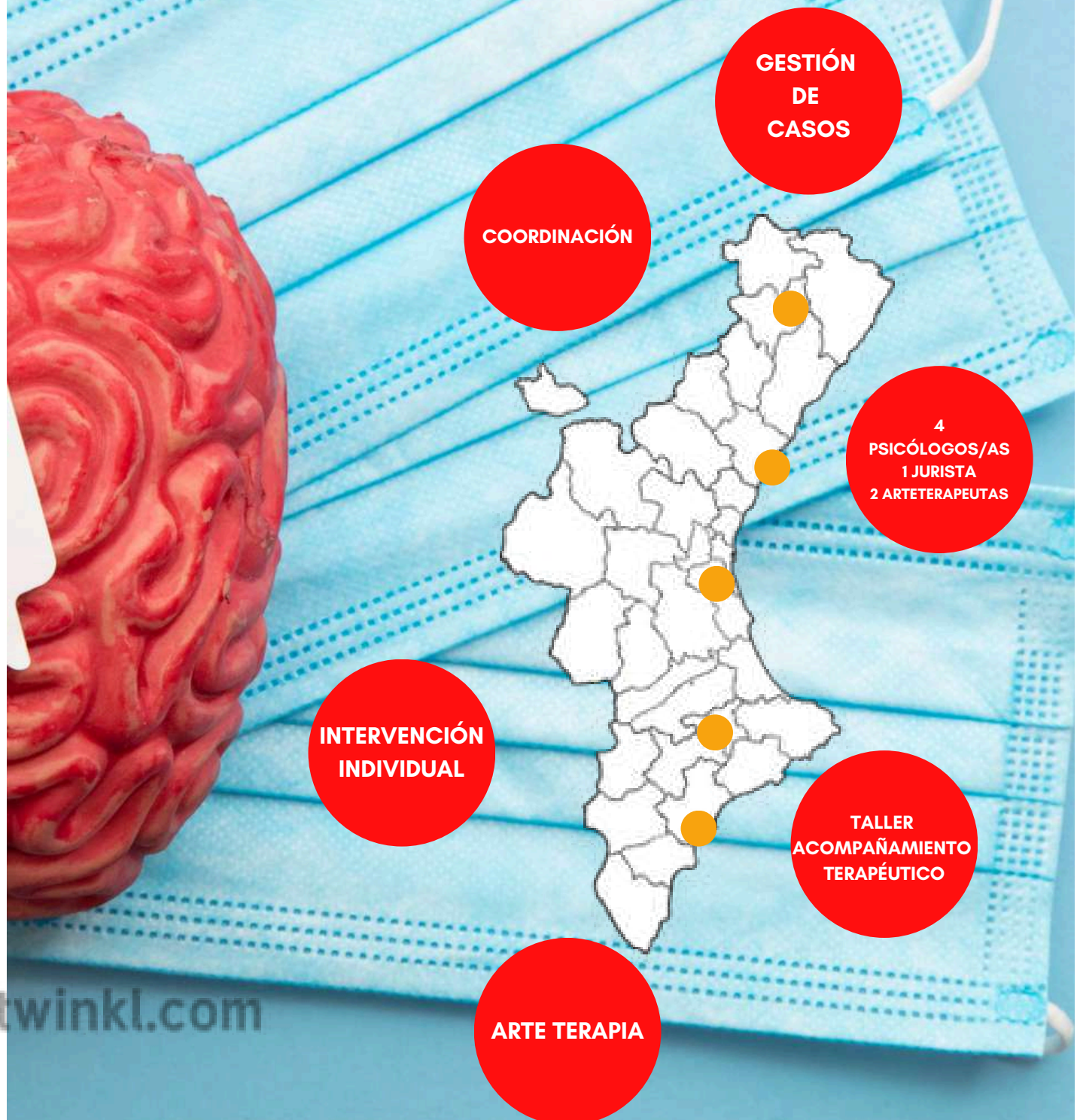


# PROGRAMA LIBEL.LULA

## OBJETIVOS ESPECÍFICOS

- Reducir el periodo de internamiento penitenciario y colaborar en la suspensión y/o sustitución del cumplimiento de la pena de privación de libertad.
- Ofrecer un apoyo específico a la inserción social de personas en situación de libertad condicional y libertad total.
- Favorecer la adquisición de habilidades que mejoren el desarrollo personal y social, necesarios para la reincorporación a la comunidad de pertenencia.
- Facilitar el acceso a los recursos sociales y sanitarios comunitarios, aumentando las oportunidades de participación en la vida económica, social y cultural.
- Promover y/o apoyar la creación o restablecimiento de vínculos relacionales positivos.
- Apoyar en el acceso al empleo a través de acciones enfocadas a la incorporación al mercado laboral, búsqueda activa de empleo, formación en habilidades prelaborales, etc.
- Potenciar el desarrollo de la creatividad y acercamiento a la cultura de las personas reclusas y exreclusas.
- Contribuir a la formación de conciencia social crítica respecto a situaciones como la desigualdad, la delincuencia y la represión social.
- Contribuir a la mejora de la situación de las mujeres en el ámbito penitenciario y en la reintegración social en la vida en libertad.

# PROGRAMA INTEGRAL DE SALUD MENTAL



● Centros penitenciarios en los que intervenimos

- taller arteterapia
- taller acompañamiento terapéutico
- intervención individual

# VOLUNTARIADO

## El voluntariado es fundamental para nuestra entidad y realiza gran parte de sus acciones en los centros penitenciarios

La asociación Àmbit entiende el voluntariado como un encuentro entre el individuo y la sociedad, es una aportación personal a una situación social.

El voluntario tiene una actitud. Una actitud ante sí mismo, ante su proyecto de vida y una actitud ante la vida; lo que le hace concebir su respuesta a la realidad de un modo diferente. Es una actitud que transforma en normal determinada respuesta ante la necesidad, la carencia, la injusticia. Es una actitud de disposición, de gratuidad, de disponibilidad. Esta actitud es de tal manera interiorizada, que no es "posible" otra distinta.

El personal voluntario tiene una actitud especial, pero ninguna actitud le es innata. Todas se aprenden, de hecho, los valores se aprenden del mismo modo que se aprende a expresar y entender sentimientos. Queremos decir con ello que es básico que dediquemos tiempo a enseñar y a profundizar lo que es ser voluntario/a. Habrá quien llegue a la organización con un gran bagaje en ese aspecto, pero encontraremos muchas personas que estarán despertando a lo que implica el voluntariado.

Desde ese planteamiento es desde el que vamos a continuar. Todos somos personas voluntarias, todos tenemos esa actitud de gratuidad, de disponibilidad, de opción por las personas reclusas y exreclusas.

Ser voluntaria supone una oportunidad única de acercarse al mundo en el que intervenimos. Para comprenderlo, para sentirlo y para cambiarlo. Esto posibilita una doble misión. De un lado, aportar las competencias para intervenir en nuestros programas en los puestos reservados a las personas voluntarias. Y, de otro, convertirlas en eficaces agentes de sensibilización de las realidades en las que intervenimos.

Compromiso, ganas de aprender y superarse, respeto y aceptación de las personas. Es lo único que pedimos a cambio. Y lo hacemos porque es lo que merecen las personas a las que acompañamos.



Rebrot



actividades acuáticas



Conciertos nits de viviers



Escuela de verano



Espigol Fest



Collage y escritura creativa



Formación



Yoga

# YOGA

Gracias por más de 30 años de voluntariado en prisión

El yoga, el *qigong* y la meditación son herramientas avaladas con evidencia que mejoran la gestión emocional, la ansiedad, el estrés y también la forma física. Impartir esta actividad puede mejorar la calidad de vida en prisión y la reinserción de las personas que cumplen condenas de prisión en el establecimiento penitenciario de Picassent. El objetivo es iniciar a las personas asistentes al curso en las técnicas básicas de yoga.

Dar herramientas que mejoren su calidad de vida tanto desde el punto de vista físico como desde el punto de vista psicológico, emocional y espiritual

Facilitar la relación con diferentes grupos sociales a las personas que cumplen condenas, relacionándose con otras perspectivas y puntos de vista, al igual que con otras visiones sobre las diferentes problemáticas individuales.

Mejorar su autoestima y sus capacidades físicas y emocionales.

Todos los profesores/as se especializan en yoga y/o qigong, además de sus profesiones y formaciones en otros ámbitos, y colaboran de forma voluntaria con Ambit.

**Agradecer la última edición a todas las personas que han formado parte de este grupo altruista, en nuestro nombre y de toda las personas privadas de libertad que gracias a ellas han volado más allá de los muros.**

yoga

*qigong*

meditación

formación



# FASE B

## ACOMPañAMIENTO EN NUESTROS RECURSOS

ESPAI EOLUS PAPALLONA ORONELLA  
KOALA CONVIURE ESPAI AMBIT





## PROGRAMAS DE REINSECCIÓN SOCIO LABORAL COMUNITARIA

### UN HOGAR, UN ESPACIO

Una necesidad básica y esencial para cualquier ciudadano y ciudadana es disponer de una vivienda digna y estable. Es un derecho fundamental, el derecho a un alojamiento no precario también incluye, por supuesto, a las personas con enfermedad mental grave.

Todo el esfuerzo en materia de tratamiento, intervención y rehabilitación que se haga resultará ineficaz o inalcanzable si la persona debe dormir en la calle y no cubre sus necesidades básicas de alimentación, higiene, techo...

El resultado de no cubrir las necesidades básicas en el colectivo de personas con o sin enfermedad mental conlleva una serie de consecuencias negativas, a nuestro juicio, graves, para ellas y para nuestra sociedad. Se observan consecuencias que provocan un uso inapropiado de la atención sanitaria, incremento de ingresos hospitalarios psiquiátricos a raíz de las crisis recurrentes y recaídas en la enfermedad mental, sobrecarga en el núcleo familiar sin apoyo externo, altas dificultades de integración comunitaria y social o un incremento del riesgo de marginalidad e indigencia de algunos enfermos mentales que puede conllevar a un patrón de vida delictiva, suicidio, etc.

Desde este fundamento nacen el centro de acogida y las viviendas tuteladas, acompañando en el aprendizaje y la desinstitucionalización.

REINSECCIÓN

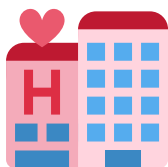
INCLUSIÓN

REHABILITACIÓN  
PSICOSOCIAL

PREVENCIÓN

FORMACIÓN

# NUESTROS RECURSOS



## **CENTRO DE ACOGIDA ALBERGUE ESPAI**

11 PLAZAS



## **PAPALLONA**

6 PLAZAS



## **EOLUS**

6 PLAZAS



## **ORONELLA**

5 PLAZAS

PROYECTO PILOTO PENDIENTE CONCESIÓN, VIVIENDA ACREDITADA



## **KOALA**

2 PLAZAS



## **ESPAI CONVIURE**

ESPAI NUEVOS ITINERARIOS -  
TALLERES



## **ESPAI AMBIT**

ATREUA - MULTIESPACIO -  
EXPOSICIONES

# NUESTROS RECURSOS



## **ESPAI FORMACIÓ HERBERS**

10 PLAZAS



## **ESPIGOL**

4 PLAZAS

PROYECTO PILOTO PENDIENTE CONCESIÓN,  
VIVIENDA AUTORIZADA GVA



## **AGUASILET**

4 PLAZAS

PROYECTO PILOTO PENDIENTE CONCESIÓN,  
VIVIENDA AUTORIZADA GVA



## **CARME**

3 PLAZAS



## **NA JORDANA**

2 PLAZAS



## **COLIBRÍ**

3 PLAZAS



## **MESÓN LA LONJA**

FORMACIÓN - MULTIESPACIO -  
EXPOSICIONES

## Acompañamiento en procesos de inclusión social

El centro de acogida albergue ESPAI es el recurso más fundamental de nuestra intervención en el más amplio sentido. Además de recurso de acogida y residencial es también la sede de la asociación, con todo lo que conlleva. Desde aquí gestionamos y tramitamos las acogidas de permisos penitenciarios, de terceros grados, alternativas a penas penitenciarias, trabajos en beneficio a la comunidad, libertades condicionales o definitivas, etc. Es desde aquí donde se realiza formación e intervención, reuniones, encuentros, reparto de alimentos, etc.

Como núcleo de la fase B, el centro reúne todos los requisitos necesarios para llevar a cabo una intervención hacia la inclusión social lo más integral y respetuosa posible.

En Àmbit no concebimos un proceso de inclusión social desde la pobreza; no se puede concebir. No es fácil fomentar procesos de desinstitucionalización y es necesario contar con seguridades básicas, como alojamiento y comida, por un tiempo determinado y con las condiciones y compromisos terapéuticos que se establezcan.

Todas las personas que acuden al centro de acogida en cualquier punto de su condena, o al finalizar ésta, han establecido contacto previo con nosotros. Para todas, si reglamentariamente es posible y a través de nuestro aval, se les abre la posibilidad de disfrutar sus días de permiso penitenciario en nuestra asociación. Esas cortas estancias, de 3 o 6 días, permiten tomar contacto con la vida real, retomar relaciones y, sobre todo, facilitan la progresión a un tercer grado y posterior libertad condicional o definitiva, momento en el cual pueden iniciar la fase y pasar a ser residentes en centro de acogida ESPAI de Àmbit.

Desde esta realidad se orienta y acompaña en las gestiones de acceso a determinados recursos y prestaciones: vivienda, sanidad, asuntos jurídicos, servicios sociales, formación y empleo. Todo con una metodología participativa, respetuosa y cercana. Intervenimos desde la vida cotidiana estimulando deseos y entusiasmo.



**71 RESIDENTES**



**21 PERMISOS**



**9 TERCER GRADO**



**38 LIBERTADES**



**3 LIBERTAD  
CONDICIONAL**

Más del 40% de personas reclusas tienen problemas de salud mental

Nuestras viviendas continúan el trabajo realizado dentro de prisión mediante el programa puente, un proceso de aprendizaje comunitario mediante el trabajo en red con la Unidad de Salud Mental del Marítimo en València, entidades del tercer sector y profesionales externos.

"La persona que se levanta, es aún más grande que la que nunca ha caído" Concepción Arenal.

En la vivienda Papallona ampliamos objeto atendiendo a mujeres con TMG, patología dual en situación de alta vulnerabilidad con derivaciones de la oficina de la dona o víctimas de trata como Villa Teresita.



**13 mujeres**



**14 hombres**

**100%  
PLAZAS CUBIERTAS**

**SALUD**

**HABILIDADES  
SOCIALES**

**PEDAGOGÍA**

**OCIO**

# FASE C

APOYO A LA AUTONOMÍA  
REDUCCIÓN DE RIESGOS



## VIVIENDAS VIDA INDEPENDIENTE



# HACIA LA AUTONOMÍA

## VIVIR DE FORMA AUTÓNOMA Y DIGNA

*"un acompañamiento en el día a día, con un programa de reducción de daños y atención comunitaria"*

La fase C hace referencia al paso entre residir en las viviendas tuteladas EOLUS, ORONELLA y PAPALLONA, a la vida un poco más autónoma. Esta transición, ha de ser un proceso gradual y personalizado, dada la fragilidad del colectivo con el que intervenimos.

Se trata de una nueva etapa de inserción socio-comunitaria, llena de retos para nuestra intervención, que necesariamente debe realizarse de forma flexible y adaptada a cada contexto, situación y persona.

Es sin duda un punto de inflexión en el proceso de las personas a las que acompañamos. Es el momento de mayor riesgo, momento en el que son más vulnerables, y a su vez más autónomas, más independientes, más responsables de sí mismas.

Durante esta transición es cuando ponen en marcha el reto de marcarse sus propios límites, de afrontar por ellas mismas las situaciones de riesgo, de aprender cuándo y cómo pedir ayuda, de gestionarse por sí solas el tiempo, las actividades, el dinero, el mantenimiento de una casa, etc. Momento sin el cual, pese a esa vulnerabilidad, no se podrían lograr los objetivos finales de nuestra intervención.

Son los propios exresidentes de la vivienda los que, de un modo explícito o implícito, demandan que haya una supervisión en esta nueva etapa que están afrontando. Muchos de ellos, han adquirido hábitos y habilidades para su día a día, en las diferentes áreas, y solicitan ser acompañados en otras en las que se sienten más inseguros o desorientados.

La atención domiciliaria y el acompañamiento personal son los métodos para lograr dichos objetivos. Esta etapa, más o menos larga, según la situación personal de cada uno, permite mejorar los hábitos de la vida cotidiana, las actitudes básicas y la estabilidad emocional.

Es en esta fase dónde se enfrentan al reto de mantenerse abstinentes del consumo de sustancias, de continuar con su tratamiento psiquiátrico y acudir a los servicios comunitarios disponibles a su alcance.

Por nuestra parte, graduamos el apoyo según las necesidades y los momentos vitales que esté atravesando cada persona.

En esta, fundamental, fase de nuestra intervención, se enmarca en nuestro programa Nuevos Itinerarios.



**PONT**

ASSOCIACIÓ ÀMBIT

Salud

Laboral y  
formativa

Orientaci  
ónLegal

Extranjerí  
a

Prestaciones  
y servicios  
sociales

Redes  
sociales y  
familiares

## PREVENCIÓN DE RECAIDAS

## NUEVOS ITINERARIOS

A lo largo de 2023 hemos atendido a 41 personas en el programa con diferentes grados de intensidad en la intervención, utilizando para ello los diferentes espacios que ellos ocupan y que son significativos: viviendas, trabajo, centros de día...

Mantener y/o conservar el nivel de autocuidados y de autonomía en las AVD tolerado por las personas con problemas de salud mental y patología dual.

De la vivienda tutelada a la vida autónoma integrada por completo en el seno de la comunidad: pequeños pasos para un largo recorrido que hacer.

Para vertebrar esta idea diseñamos la Fase C de acompañamiento en la comunidad mediante una red de viviendas satélites a las viviendas tuteladas.

El programa Nuevos Itinerarios de la asociación Àmbit recorre el último tramo del itinerario que se trazó desde las instituciones políticas (Ministerio de Sanidad) cuando comenzó el proceso de reforma psiquiátrica cuyo objetivo último era:

“Desinstitucionalización de los personas con TMG e inserción gradual en los servicios sociales y comunitarios”.



## NUESTROS OBJETIVOS

- vida autónoma, actividades vida diaria
- adherencia tratamiento
- vida comunitaria
- reducción de riesgos

**41**  
personas

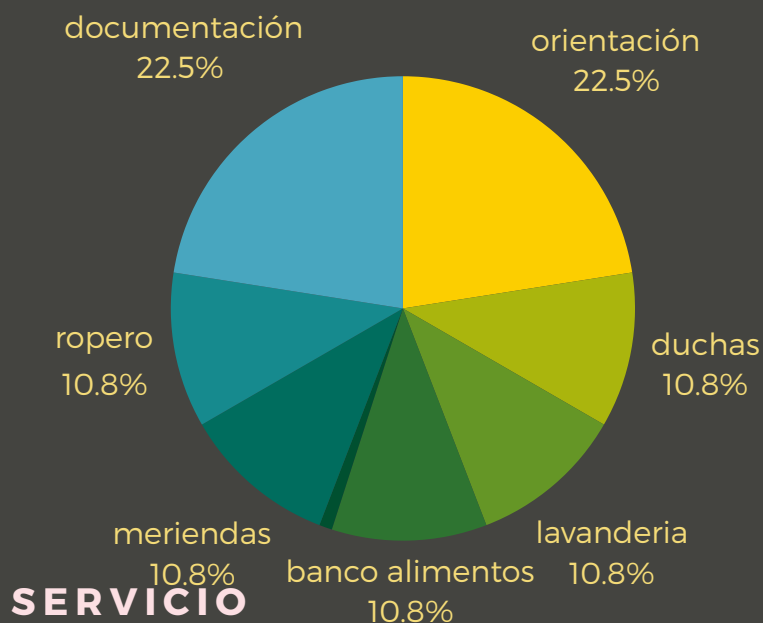
**17**  
viviendas



## ACOMPANIAMIENTO A LAS PERSONAS EN SITUACIÓN DE CALLE O ALTA VULNERABILIDAD

En ocasiones ese proceso de inclusión e integración se vuelve difícil. Es una transición entre dos estilos de vida muy alejados que, en la mayoría de casos, se caracteriza por tener pequeños o grandes retrocesos. Las personas con las que trabajamos pueden volver a reproducir patrones de conducta poco saludables, como el consumo de drogas o vivir en la calle. Son estilos de vida, elegidos por ellos mismos, bajo unas circunstancias determinadas en las cuales no queremos cortar la relación ni dejar de acompañarles.

**32 personas  
atendidas**



Y, para ello, hemos desarrollado un programa de reducción de daños y riesgos, el Programa A Treua. A través de él ofrecemos ducha, merienda y ropa limpia. Charla, asesoramiento legal, burocrático o sanitario, gestión de la medicación y derivación a recursos asistenciales. Se trata de crear un espacio para conversar y sentirse acogido.

Programa de inserción sociolaboral

PREVENCIÓN DE SOLEDAD NO DESEADA

DUCHAS

LAVANDERIA

CAFÉ

CHARLA

ACOMPANIAMIENTO

ESCUCHA ACTIVA



# APOYO COMUNITARIO

---

## 2023

OCIO  
SENSIBILIZACIÓN  
ACTIVISMO  
INSERCIÓN LABORAL  
XARXA CULTURAL  
CONVIVENCIA





# SENSIBILIZAR A TRAVÉS DE LA CULTURA



# Espigolfest

FESTIVAL DE CINEMA HERBERS



**Diversitat**  
**Biodiversitat**  
**Integració**  
**Despoblament**





**Diversitat  
Biodiversitat  
Integració  
Despoblament**

**22  
23  
24** **JULIOL**







# INSERCIÓN LABORAL



# Itinerarios sociolaborales

## ITINERARIOS PERSONALIZADOS DE INSERCIÓN SOCIOLABORAL

id	Indicador	Hombres	Mujeres	No binario	Total	Valor previsto
EEC001	Número total de participantes (personas desempleadas+inactivas+ocupadas)	34	27		61	
EEC002	Personas desempleadas, incluidas las de larga duración	22	13		35	
EEC003	Personas desempleadas de larga duración	22	13		35	
EEC004	Personas inactivas	11	10		21	
EEC005	Personas con empleo, incluidas las que trabajan por cuenta propia	1	4		5	
EEC006	Número de niños menores de 18 años	5	3		8	
EEC007	Número de personas jóvenes de edades comprendidas entre los 18 y los 29 años	1	15		16	
EEC008	Número de personas participantes de 55 años o más	8	4		12	
EEC009	Personas con el primer ciclo de enseñanza secundaria como máximo (CINE 0-2)	11	12		23	
EEC010	Personas con el segundo ciclo de enseñanza secundaria (CINE 3) o con enseñanza postsecundaria (CINE 4)	18	13		31	
EEC011	Personas con enseñanza superior o terciaria (CINE 5 a 8)	3	2		5	
EEC012	Participantes con discapacidad	16	9		25	
EEC013	Nacionales de terceros países	11	17		28	
EEC014	Participantes de origen extranjero	13	18		31	
EEC015	Participantes pertenecientes a minorías (incluidas las comunidades marginadas, como la población romani)	2	1		3	
EEC016	Personas sin hogar o afectadas por la exclusión en cuanto a vivienda	25	9		34	
EEC017	Personas de zonas rurales	0	0		0	

CIFRAS PROGRAMA 2023:



60 PERSONAS ATENDIDAS

3 CONVENIOS DE COLABORACIÓN PARA LA INSERCIÓN LABORAL



5 TALLERES FORMATIVOS (INTERNOS):

Búsqueda de vivienda (03/23); Nuevas masculinidades (05/23); Descanso (05/23); Aspectos jurídico/contractuales (05/23); Comunicación No Violenta (06/23)

4 CURSOS DE FORMACIÓN



Habilidades Prelaborales (06/23); Dispositivos Móviles I (07/23); Dispositivos Móviles II (09/23); Formación y Orientación Laboral (12/23)

1 FIN DE LA POBREZA



4 EDUCACIÓN DE CALIDAD



8 TRABAJO DECENTE Y CRECIMIENTO ECONÓMICO



---

# ESPAI ÀMBIT – ESPAI CONVIURE

UN LUGAR DONDE COMPARTIR



**ACTIVISMO**



**DERECHOS  
HUMANOS**



**REINSERCIÓ**

- Talleres terapéuticos
- Talleres de arte terapia dirigidos a personas con trastorno Mental Grave
- Espacio de duchas y lavandería para personas vulnerables procedentes de prisión, dirigido a la población que actualmente reside en el centro de la ciudad
- Administración
- Debido al crecimiento de la entidad necesitamos un espacio donde disponer de personas que atiendan a nuestros usuarios (tramitación de ayudas, trabajo social, acompañamiento...)
- Coordinación reinserción prisión CV
- Actualmente Àmbit coordina las prisiones de la CV y la Generalitat en materia de Salud mental y reinserción, este sería el espacio de trabajo de los profesionales
- Observatorio Derechos Humanos, salud Mental y Prisión
- Espacio expositivo



Dignidad y  
Justicia Social

## PROYECTOS EUROPEOS

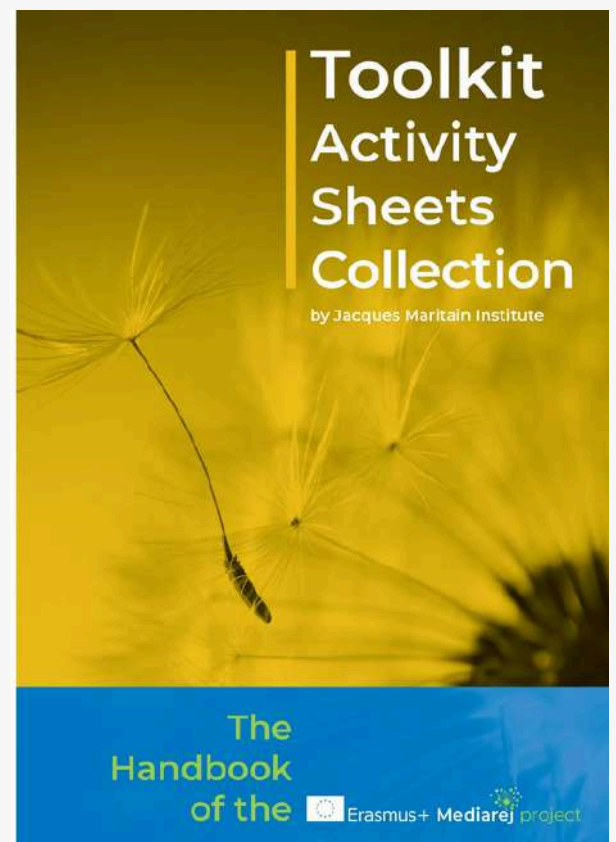
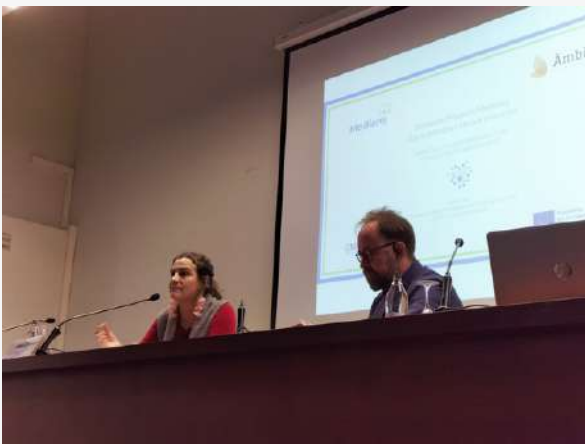
**MEDIAREJ**

MEDIAREJ – Proyecto sobre Justicia Restaurativa  
desarrollado entre 2020 y 2023.

[www.mediarej.eu](http://www.mediarej.eu)



MEDIAREJ es un proyecto financiado por el programa Erasmus+ y centrado en la Justicia Restaurativa. Mediante esta iniciativa, socios de Italia, Croacia, Bélgica y España han desarrollado una serie de materiales destinados a unificar materiales formativos en Justicia Restaurativa, entendiéndola como un paso más en la reinserción de personas judicializadas.



Financiado por  
la Unión Europea

# NUEVOS ITINERARIOS DE INSERCIÓN SOCIAL

FASE C ITINERARIOS PERSONALIZADOS DE INSERCIÓN SOCIOLABORAL

1

ESPIGOL

2

NUEVA CASA REINSERCIÓN NA  
JORDANA

3

5 CASAS REINSERCIÓN CASTELLÓN

4

ALOJAMIENTO RURAL / MESÓN

5

PILOTEM VALENCIA - CAST

6

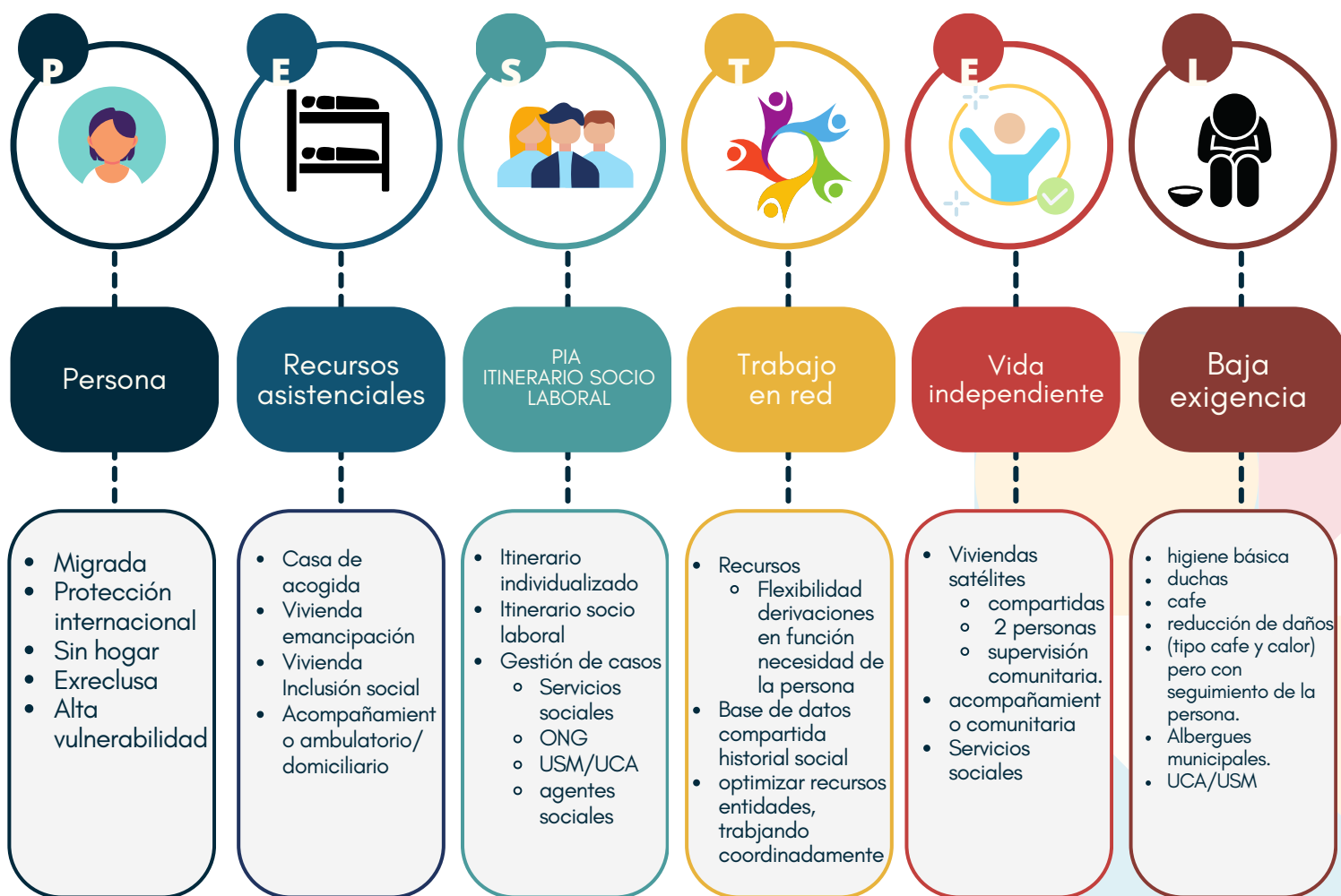
PLAN ESTRATÉGICO

7

REFUERZO EQUIPO

# NEW

## ATENCIÓN GLOBAL INCLUSIÓN SOCIAL



# ¿Objetivo? Vida autónoma, comunitaria y de calidad



# En xarxa



# Entidad premiada "Ajudes per la igualtat"



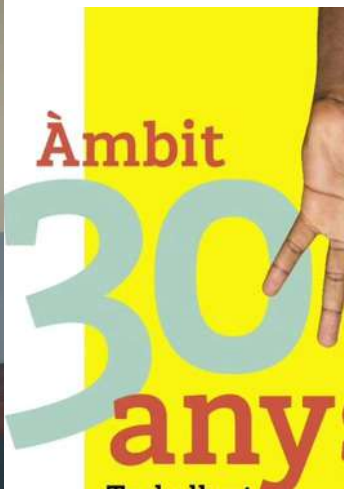
# Institucional



# Àmbit 30 anys!

**Treballant  
per la dignitat  
i la justícia social**





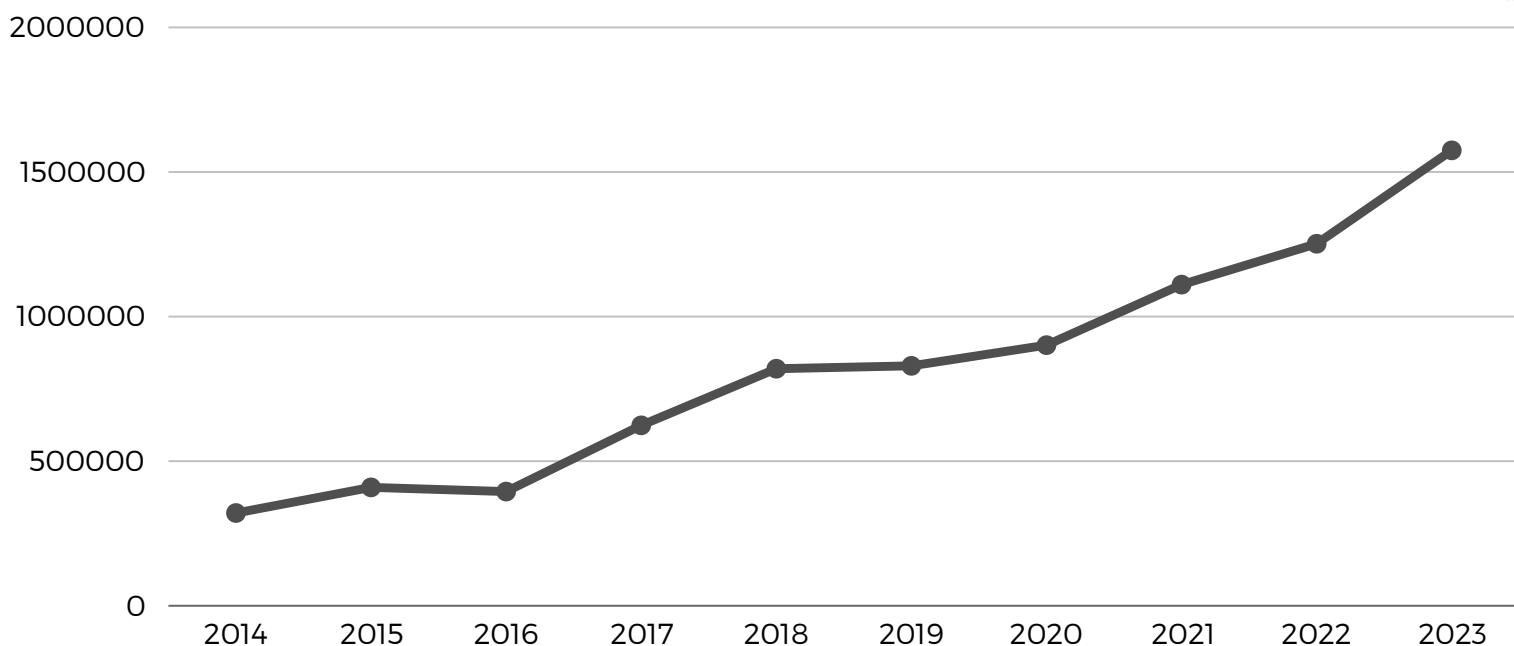


# Formación



NUESTRAS CIFRAS

# EVOLUCIÓN INGRESOS



## DATOS FINANCIEROS DEL 2023

**415%**

Aumento de los ingresos en los últimos 7 años

Para nuestra entidad es fundamental los valores y la justicia social en la gestión de los recursos, así se recoge nuestro código de actuación social.

**1.574.790,08**

EN INGRESOS NETOS

Siendo auditadas nuestras cuentas por:

**25,47%**

crecimiento respecto 2022

**FORWARD  
ECONOMICS**  
AUDITORES & CONSULTORES

**6 %  
FORMACIÓN**

## **GASTO 2023**

Aumento 75% de las actividades en las prisiones en los últimos 4 años

Ejecutando 32 programas de inserción social, 14 programas más en los últimos 4 años

**32 %  
INCLUSIÓN**

Atención en el 90% prisiones de la Comunidad Valenciana

Gestión espacio de formación  
Alojamiento Rural - Mesón La Lonja y dinamización espacios rurales

Apertura de 5 nuevos espacios en los últimos 4 años

**10 %  
GESTIÓN**

Aumento 50% de las personas atendidas

Sensibilización en el IES Ayora - Programa Prevención Socioeducativa

**52 % SALUD  
MENTAL**

Aumento en terapias grupales e individuales dirigidas a la recuperación

Servicio de atención psicológica a las personas usuarias y empleadas

## TRABAJAMOS EN RED

# ALIANZAS

### TRABAJO EN RED

- RED DE SALUD MENTAL DEL MARÍTIMO
- ROSEP. RED DE ORGANIZACIONES SOCIALES DEL ENTORNO PENITENCIARIO
- ODUSALUD. OBSERVATORIO DEL DERECHO UNIVERSAL A LA SALUD DE LA CV
- COORDINADORA DE ASOCIACIONES DEL ÁMBITO PENITENCIARIO DE VALENCIA. COEP
- CALCSICOVA. COORDINADORA DE ASOCIACIONES DE VIH-SIDA DE LA COMUNIDAD VALENCIANA
- CESIDA. COORDINADORA ESTATAL DE VIH-SIDA
- CONSEJO SOCIAL PENITENCIARIO DE PICASSENT
- CENTROS PENITENCIARIOS DE PICASSENT Y CASTELLÓN I (ALBOCÀSSER), VILLENA, CASTELLÓN II
- FUNDACIÓN BANCAJA
- IDHV (INSTITUTO UNIVERDITARIO DERECHOS HUMANOS DE VALENCIA)
- AFES SALUD MENTAL
- SPB
- CAIXA POPULAR
- CAPELLA MINISTRERS
- COMUNIDAD PROPIETARIOS PINTOR MAELLA
- CAIMAN PRODUCCIONES
- SOLUMED
- SALA LA MUTANT
- SJM
- CEAR
- VILLA TERESITA
- INSTITUTO JACQUES MARITAIN (ITA)
- FORO EUROPEO DE JUSTICIA RESTAURATIVA (BE)
- FUNDATIA PROFESSIONAL (RO)
- ASCW (CRO)
- NATAN (ITA)
- AAVV NATZARET
- ALBERO ARTESANOS
- ACOVA
- AJUNTAMENT HERBERS
- BANCO MEDIOLANUM
- CARNICERIA FERRER
- FAMILIA ROIG

**17** ALIANZAS PARA  
LOGRAR  
LOS OBJETIVOS



# NUESTROS PATROCINADORES

"HE COMPRENDIDO QUE MI BIENESTAR SÓLO ES POSIBLE CUANDO RECONOZCO MI UNIDAD CON TODAS LAS PERSONAS DEL MUNDO, SIN EXCEPCIÓN."


LEÓN TOLSTÓI





**2024**

**NUEVOS  
PROYECTOS**



  
**Àmbit**

Vuelve el teatro a Àmbit



NUEVA VISIÓN

# prácticas RESTAURATIVAS

Un paso en nuestra filosofía es la incorporación a nuestro ADN la justicia restaurativa como una forma es estar presentes



---

# GRACIAS

---

**àmbit**   
*30 aniversari*

[WWW.ASSOCIACIOAMBIT.ORG](http://WWW.ASSOCIACIOAMBIT.ORG)